

**Maître de l'ouvrage**  
Boulangerie Michellod SA  
Rue des Parties 35  
1933 Sembrancher

**Bureaux techniques**  
**Bâtiment :**  
Christian Constantin SA  
Complexe Porte d'Octodure  
Route du Grand-St-Bernard  
1921 Martigny-Croix

**Architecte d'intérieur :**  
Daniel Fournier  
Agencement SA  
Rue des Vorziers 4  
1920 Martigny  
Collaboratrice :  
Patricia Raad

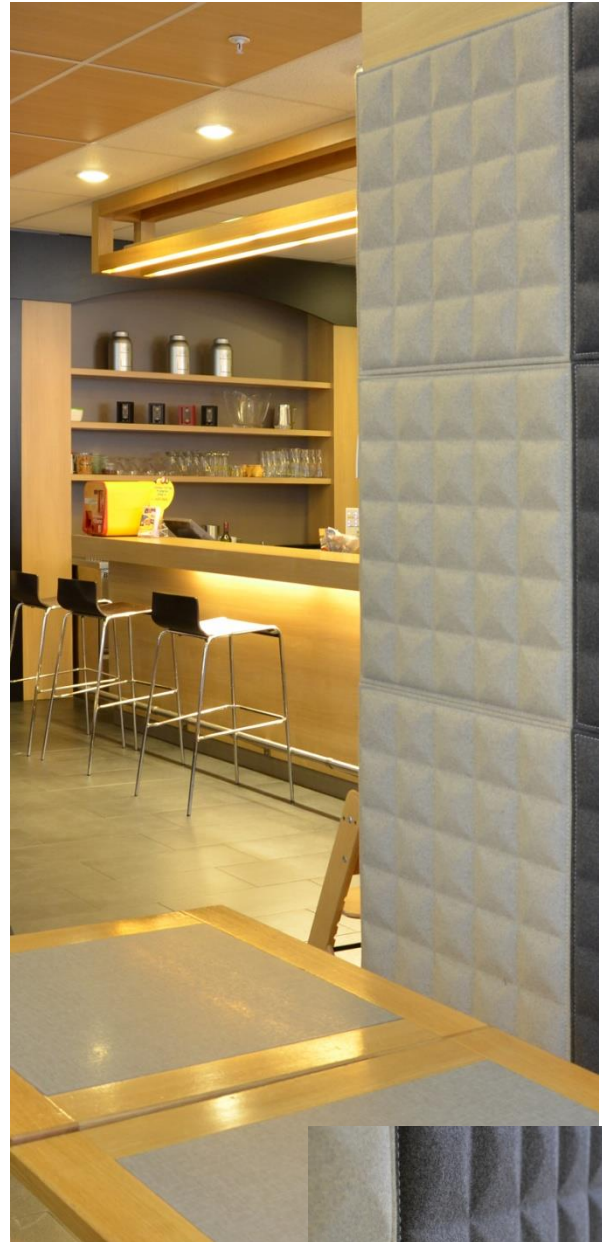
**Coordonnées :**  
Boulangerie Michellod SA  
Route de Provence  
1926 Fully

Conception 2011

Réalisation 2011



**Bar.** Le meuble bar avec exécution des faces côtés client et tablette à boire en stratifié chêne. Le plateau de travail est en pierre de type Apulia poli. Le luminaire est composé de 2 encadrements en stratifié chêne et intégration de 3 barrettes lumineuses en tube néon avec plexiglas opalin de protection sur 2 longueurs.



## PROJET

La réalisation du projet s'entend de la pose du plancher, de l'habillage des parois, en passant par l'agencement complète du bar, de la chocolaterie, de la zone de vente ainsi que la zone de préparation tel qu'envisagé par le propriétaire.

## SITUATION | PROGRAMME

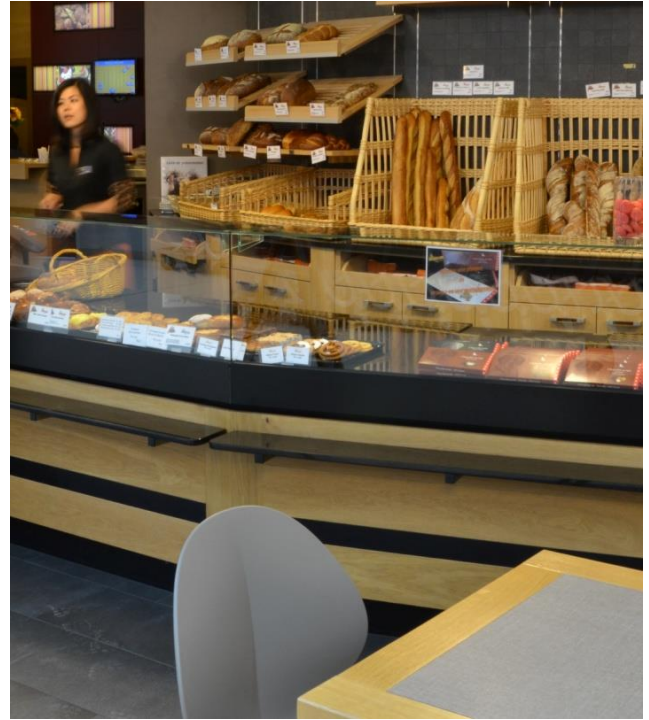
**Agencement du Tea-room et de la boulangerie.** Situé dans le centre commercial de la Migros à Fully, le tea-room-boulangerie se veut d'être un lieu de rencontre convivial et chaleureux.



**Plancher.** La surface du plancher représente 45 m<sup>2</sup>. Celle-ci est recouverte de lames en Chêne huilé naturel, avec petits nœuds isolés de différente couleur.

**Zone vente et chocolat.** Parois de séparation en forme comprenant un châssis en bois massif ; l'habillage des faces visibles est en stratifié. Le meuble arrière bar avec exécution du plateau de travail et de la crédence en pierre reconstituée. L'habillage mural côté « service » avec fond de niche est en panneaux MDF pour fresque peinte. Le bandeau et plafonnet sont en stratifié et fixés par des supports métalliques.

Fourniture et pose de plexiglas décoratifs montés à distance sur les meubles de rangement. Les meubles de rangement avec exécution des plateaux en granit épaisseur 20 mm de type Nero Assoluto poli font office de séparation avec le Tea-Room. De l'autre côté de la paroi se dresse un banc avec assise et sous bassement stratifié uni. Le dossier du banc est composé de 18 plaques décoratives acoustiques de type BuzzSkin Tile 3D Square.



**Buffet de vente pâtisserie segmenté et habillage des vitrines en lames.**

